

高齢者・障がい者… あなたの大切な人との旅行を あきらめないで！

福祉のプロと旅行のプロが経験と知識を集約した講座

介護のともなう

旅

の

ツーリストヘルパー

検

定

ココが
身に付く！

- 出発前の準備
- 安全確保の知識
- プランニングの方法
- 交通機関の知識
- 宿泊施設の知識
- スムーズな旅の方法

ココが
ポイント！

通信教育

スクーリングのような学校に行く手間はありません。自分のスケジュールに合わせて学習することができます。

年間検定4回

試験は3月、6月、9月、12月に実施します。ご希望にあわせて試験実施月を選ぶことができます。

自宅受験

試験は自宅受験となります。ご希望を頂いた受験月に、試験問題をご自宅に送付いたします。

受講料 ツーリストヘルパー検定

検定料
込み

¥19,800

ホームページ、Eメールからも受付中

URL <http://www.f-j-s.jp>

E-mail tourist@f-j-s.net

福祉情報センター

検索

ツーリストヘルパー検定の
バナーをクリック！

社団法人日本医療福祉教育コミュニケーション
ツーリストヘルパー検定委員会

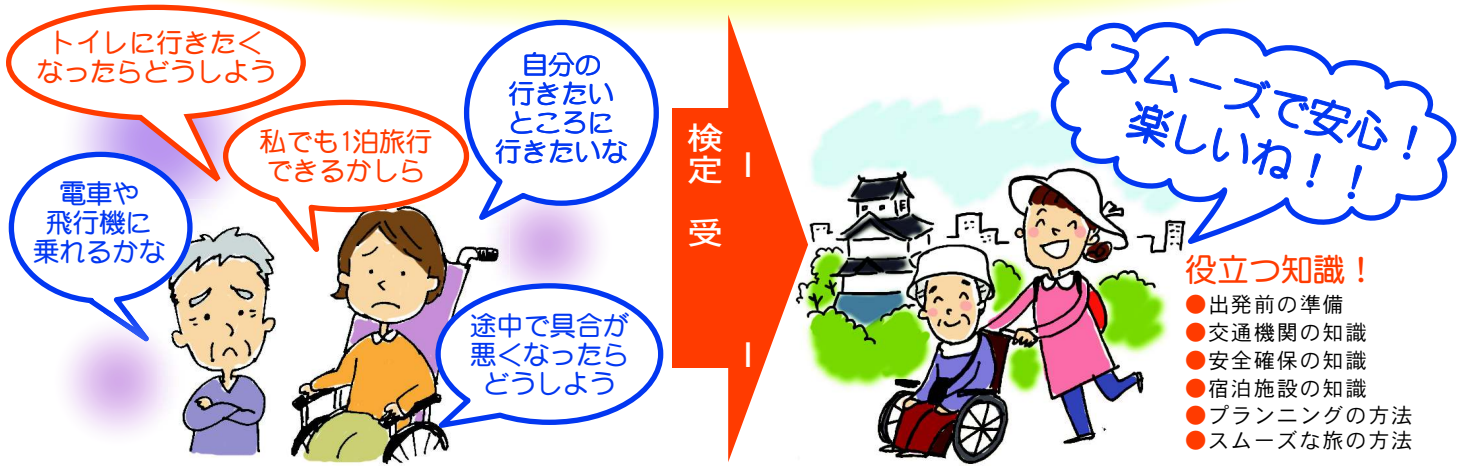
〒733-0036 広島市西区観音新町2丁目2-15 株式会社福祉情報センター内
【TEL】082-503-1821 【FAX】082-503-1824 【HP】<http://www.f-j-s.net>



0120-74-1821

※「ツーリストヘルパー検定」の件とお伝えください

「旅行したいけど不安…」高齢者や障がい者の悩み解決！ 一緒に楽しい旅行に出かけましょう♪



- 役立つ知識！**
- 出発前の準備
 - 交通機関の知識
 - 安全確保の知識
 - 宿泊施設の知識
 - プランニングの方法
 - スムーズな旅の方法

充実の教材！

受講料の入金確認後、教材(テキスト・DVD)をお送りします。テキストだけでなくDVDもついているので、しっかりと学習できます。また、学習に関する質問や疑問は、質問票にてお受けします。(質疑応答は2回までです)
※仕様は予告なく変更する場合があります

●テキスト ●DVD ●質問票



受講料 ツーリストヘルパー検定

検定料
込み

¥19,800

方	病院・福祉施設にお勤めの方	福祉に興味のある学生の方	ガイドヘルパー 介護ヘルパーの方	ご家族に障がい者や高齢者のいる方
	職場でも役立つ知識が得られます	福祉の知識をこの検定で深めませんか	検定を受けて更なるスキルアップに	検定で得た知識を活かして自信を持って旅行に行きませんか
受講 検定	<p>お申し込み 検定受講のお申し込みは、電話・FAX・ホームページ・Eメールから行ってください。</p>	<p>通信教育(自宅学習) 自分のスケジュールに合わせて学習できます。また、学習に関する質問は質問票にてお受けします。</p>	<p>検定試験 3月、6月、9月、12月に実施します。自宅での受験となります。じっくり考えて、より良い結論を出すことができます。</p>	<p>合格 検定合格者には修了書が授与されます。また、不認定の場合にも再受験ができます。(再受験料:2,000円)</p>

受講FAX申込書

FAX 0120-78-1824

フリガナ(必須)	性別(必須)	男性・女性	生年月日(必須)	S・H	年	
お名前(必須)						〒
TEL(必須)	—	—				
FAX	—	—				
E-mail	@					

【個人情報の取り扱いについて】ご記入いただきました個人情報については、法令に従い安全かつ適正に管理し、受講の登録手続き及びご本人への連絡、今後開催する講座、講演会のご案内にのみ使用させていただきます。

社団法人日本医療福祉教育コミュニケーション
ツーリストヘルパー検定委員会

〒733-0036 広島市西区観音新町2丁目2-15 株式会社福祉情報センター内
【TEL】082-503-1821 【FAX】082-503-1824 【HP】http://www.f-j-s.net

FAX 0120-74-1821

※「ツーリストヘルパー検定」の件とお伝えください